

sdaps report

72. BuFaTa in Karlsruhe

| | |
|--------------------------|---|
| Author | Fachschaft Elektro- und Informationstechnik Universität Karlsruhe (KIT) |
| Date | 12.05.2013 |
| Turned in Questionnaires | 37 |

1 Allgemein

1.1 Von welcher Hochschule kommst du?

TU Berlin

TU Berlin

FH Trier

TU München

Uni Rostock

TU München

TU München

UNI FREIBURG

TU Dresden

TU Dresden

HS Urschloß

Technische Universität Graz

TU Graz

HS Karlsruhe

TU GRAZ

Regensburg (Technische Hochschule, nicht Universität, nicht Technische Universität)

Regensburg

Technische Hochschule Regensburg

HS Regensburg

Alumni

Uni Freiburg

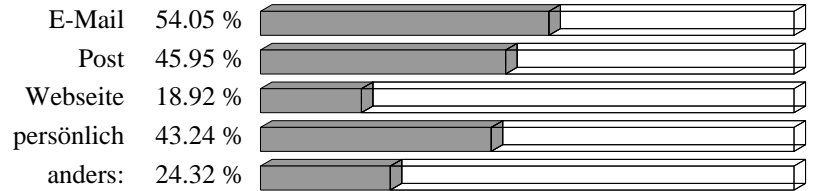
TU Dresden

TU Dresden

Siegen

Deutschsprachige Hochschule

1.2 Wie habt ihr von der BuFaTa erfahren?



in FS
Sitzung

KA

Fachschaft

Fachschaft

Datum mit
festgelegt/KA

Bier trinken

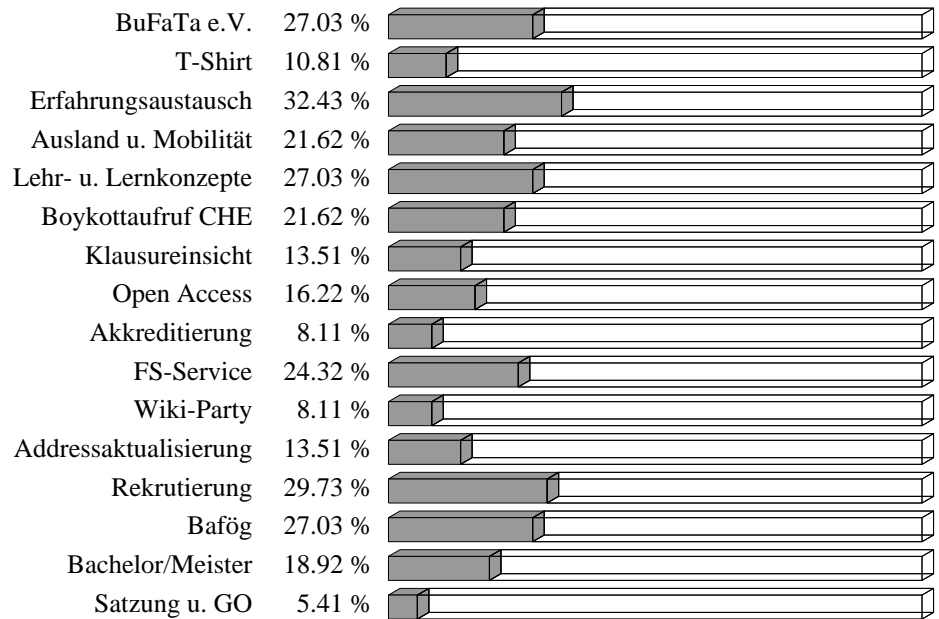
war schonmal
dabei

Fachschaftssitzung

Facebook Gruppe!

2 Arbeitskreise

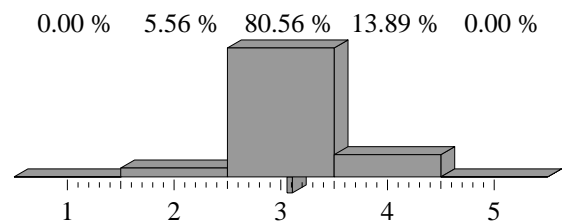
2.1 In welchen AKs hast du mitgearbeitet?



2.2 Bewertungen zu den AKs

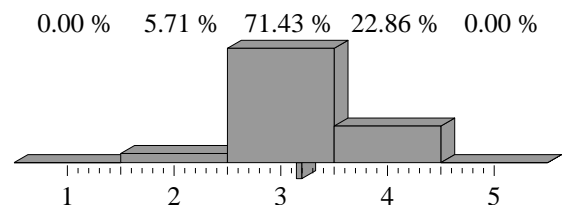
2.2.1 Anzahl der AKs

zu wenige - zu viele
 Answers: 36
 Mean: 3.08
 Standard Deviation: 0.43



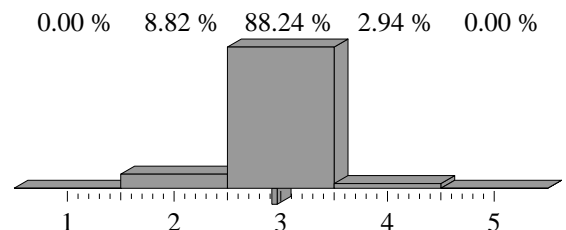
2.2.2 Länge der AKs

zu kurz - zu lang
 Answers: 35
 Mean: 3.17
 Standard Deviation: 0.51



2.2.3 Verhältnis zu sonstigem Programm

zu viele AKs - zu wenige AKs
 Answers: 34
 Mean: 2.94
 Standard Deviation: 0.34



2.3 AK-Vorschläge für das nächste Mal.

Zeit für Wiki aktualisierung einplanen
 • AK Open Access soll weiter gehen

AK Wiki party und AK Infrastruktur zusammenlegen (selber Raum)

Prüfungsregelung

INTERNATIONALE STUDIERENDE

SOFTWARE AUSTAUSCH (EVALUIERUNG, KLAUSURENDATENBANK, ...)

Infrastruktur

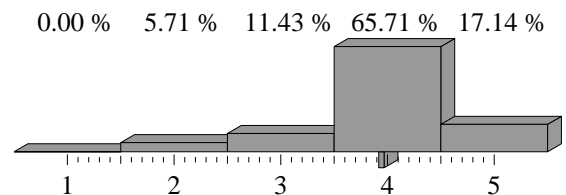
Austausch: Infrastruktur, Software-Tools

Rückmeldungen zum CHE-Boykott, Auswertung, weitere Strategie

2.4 Wie fandest du die Räumlichkeiten?

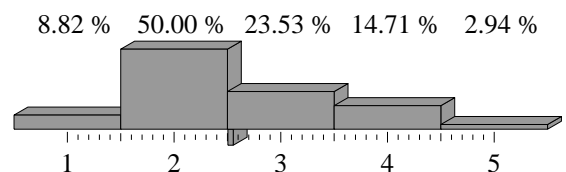
2.4.1 Seminarräume

schlecht - gut
Answers: 35
Mean: 3.94
Standard Deviation: 0.71



2.4.2 Schlafraum

schlecht - gut
Answers: 34
Mean: 2.53
Standard Deviation: 0.95



2.5 Kommentare zu den Räumen (z.,B. was gefehlt hat).

Beamer und Sound (im MTI)

Zugänglichkeit

- Unverhältnismäßig früh geweckt. Wecken durch Orga soll letzte Option sein. Nicht 2 Std bevor es los geht

zum Teil Beamer bzw. ausreichender W-Lan Empfang

Am Freitag wäre ~~am~~ tagsüber eine alternative zum Schlafraum sinnvoll gewesen (FSR-Raum zu klein!)

Wenn man erst ab 18:30 in den Schlafraum kommt, sollte man ~~an~~ einem anderen Tag grillen fahren

Schlafraum: Räumung am Freitag negativ.
bantätägiger Zugang fehlte.

- Halle aufräumen war unpraktisch
Hütte besser zugänglich sein können

Zu viel Limo, zu wenig Bier vorrätig

RÄUMEREI, ABER OK

SEMINARRÄUME WEIT VERTEILT

Schalter für Lüfter

Gemeinschaftsraum mit Getränkeausgabe + G.E.R.D.

mobile Beamer wäre gut

- Sicherheit (Türen waren offen)
- Raum räumen müssen
- kein Zugang zum Gepäck

Rouffat hat gefehlt, Lüfter war die ganze
Nachts an

Lüftung laut im Schlafraum

Schlafplätze immer wieder räumen ist schief
Kleinere Seminarräume wären besser gewesen.

Zentrale Getränkeausgabestelle für GERD ;-)

SCHLAFRAUM WAR ZU KALT, LÜFTUNG ZU LAUT

Die Lüftung in der Sporthalle war schon gut laut...

Stromanschluß

Beamer

~~Konferenz~~

Steckdosen in HS

Beamer in SR

- Beamer in Seminarräumen (vorbereitet)

zu wenig Bier

Umziehen während des Aufenthalts war sehr heftig!
Räumlichkeiten dauerhaft zugänglich auch für Fremde!!!
Super!!! => für Diebe!

- ~~Bier schon morgens~~

- Räumung der Turnhalle bzw. zu öffentlich -> Mittags offen
keiner da.

3 Rahmenprogramm

3.1 Wie findet ihr die folgenden Veranstaltungen im Rahmenprogramm?

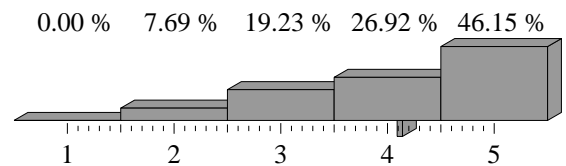
3.1.1 Party am Mittwoch

schlecht - gut

Answers: 26

Mean: 4.12

Standard Deviation: 0.97



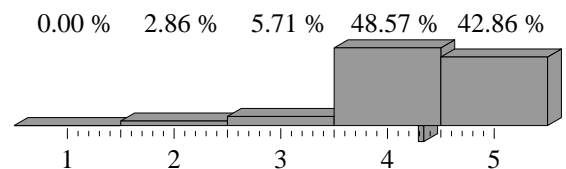
3.1.2 Z10 am Donnerstag

schlecht - gut

Answers: 35

Mean: 4.31

Standard Deviation: 0.71



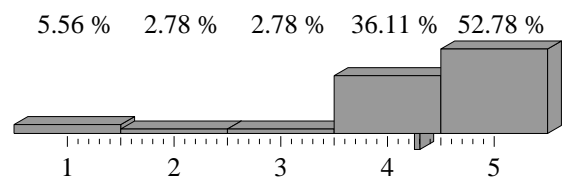
3.1.3 Grillen am Baggersee am Freitag

schlecht - gut

Answers: 36

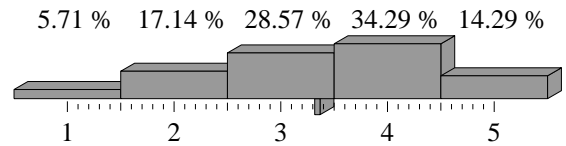
Mean: 4.28

Standard Deviation: 1.04



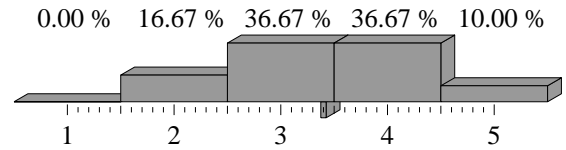
3.1.4 Oxford Pub am Samstag

schlecht - gut
Answers: 35
Mean: 3.34
Standard Deviation: 1.09



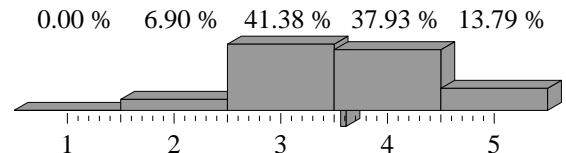
3.2 Wie findet ihr die Rallye?

schlecht - gut
Answers: 30
Mean: 3.40
Standard Deviation: 0.88



3.3 Wir fandest du die Länge der Rallye?

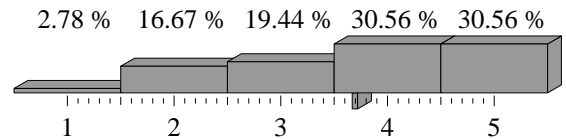
zu kurz - zu lang
Answers: 29
Mean: 3.59
Standard Deviation: 0.81



4 Sonstiges

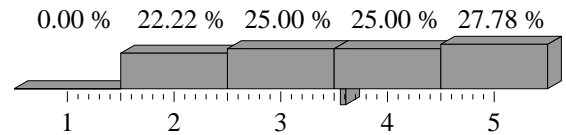
4.1 Wurden Programmänderungen ausreichend kommuniziert?

unzureichend - genügend
Answers: 36
Mean: 3.69
Standard Deviation: 1.15



4.2 War die Informationslage gut?

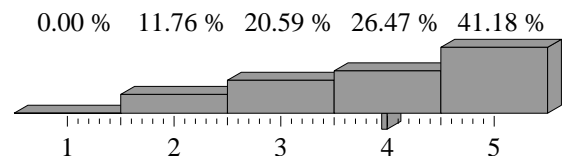
schlecht - gut
Answers: 36
Mean: 3.58
Standard Deviation: 1.11



4.3 Wie findet ihr die folgenden Informationsquellen?

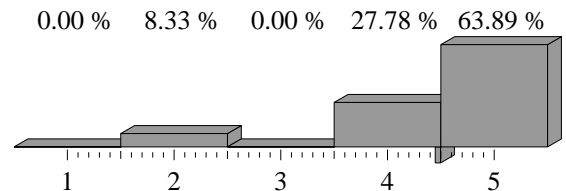
4.3.1 SMS-Gateway

schlecht - gut
Answers: 34
Mean: 3.97
Standard Deviation: 1.04



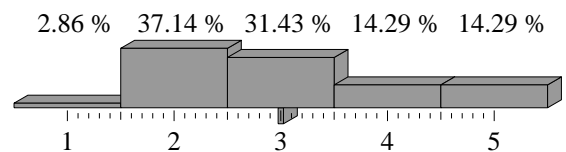
4.3.2 Tägliches Informationsblatt

schlecht - gut
Answers: 36
Mean: 4.47
Standard Deviation: 0.87



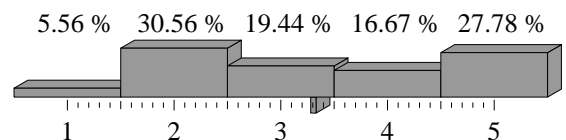
4.3.3 Ansagen

schlecht - gut
Answers: 35
Mean: 3.00
Standard Deviation: 1.10



4.4 War immer für ausreichende Verpflegung gesorgt?

zu wenig - genügend
Answers: 36
Mean: 3.31
Standard Deviation: 1.31



4.5 Habt ihr sonstige Anmerkungen (positiv/negativ; Anmerkungen für das nächste Mal).

- habe SMS-Gateway nicht benutzt, wurde aber von den anderen informiert und das war sehr gut, auch für die AK Arbeit

-Danke-

Getränke waren immer ausreichend vorhanden

Weiter so!

Im großen und ganzen werdet ihr sehr gute Gastgeber ~~Danke~~

-Danke für die Ohrpax

zu 4.4.: genug war da, aber...

allgemein: Etwas pünktlicher! ca. 30min später als ~~am~~ im Plan stand im Schnitt! (Bahn ist pünktlicher)

Sehr gut: Ohrpaxs !!!

@ Verpflegung: zwar genug, aber für eher wenig ansprechend

@ Pünktlichkeit: Default-Latenz von ≥ 30 min ist zu viel

Da das Abendprogramm Tributzugelei provoziert, sollte unbedingt dafür gesorgt werden, dass genügend Schlaf gewährt wird. Ansonsten ist eine sinnvolle Arbeit in den AKs nicht möglich.

Frühstüch den ganzen Tag!

GATEWAY UND INFOBLATT SEHR GUT
VIEL KONSTRUKTIVE ARBEIT
KAFFEE & BIER VERSORGEN VERBESSERUNGSWÜRDIG

DANK E !

Essensorganisation verbesserungswürdig
ewiges Frühstück fehlte !!!!!
ewiges Chili fehlte !!

Organisation war einfach nur super

- Zeiten besser Einhalten
- Bei AK Planung Überschneidung
Vermeiden (Software) Namentlich im
Wiki eintragen wer teil nimmt.

- bissl zu wenig Bier.

Schlechte Wahl der Essen.

Man musste oft warten ~~aber~~^{bis} man wieder was bekam.

Erstes Essen war seltsam.

SMS-Gateway teils unberechenbar in der Zustellungszeit.

Schön war es trotzdem und vielen Dank für die vielen netten Orga-Leute, die trotz verschiedener Sachen total ruhig geblieben sind.



Die SMS-Gateway fand ich echt gut. ~~So~~ Somit waren wir immer informiert.

Durch die Peltys konnten wir Karlsruhe gut kennenlernen

Danke für die schöne BufeTe!

Orga war teilweise etwas chaotisch (Zeitpläne wurde so gut wie gar nicht eingehalten) → Pufferzeiten

Essensqualität oft schlecht bzw. schlecht organisiert.

Unterkunft i.O.

Meist zu später Aufbau der Programmpunkte

Essen besser kalkulieren → weniger Ausschuss!

- Mehr Fleisch zum Mittag
- ewiges Chili
- ewige Frühstuek
- zentrale Kuche, die immer offen ist

Essen mit Geschmack ist super
mehr Fleisch und Bier

Mehr Pufferzeit einplanen

Mehr Pufferzeiten einbauen

- Essen am Do
- Schlafmöglichkeit oft chaotisch
- bessere ~~Pho~~ Planung im Vorraus erwünscht

- Essen am ~~Do~~ Do (6-)

Bier schon morgens

Essen war teilweise extrem schlecht. ☹️

Organisation des Grillens war katastrophal.

- Keine Aufgabenverteilung der Karlsruhe
- Aufbau bei Anlauf ohne vorzitzige Organisation / Vorbereitungen
- Anreiseweg viel zu unstaendlich
- Das Grillen selbst wurde in Eigenregie von anderen Befahrer-Teilnehmern uebernommen